

Organizační struktura

Junák – český skaut je největší výchovná organizace pro děti a mládež u nás. Celkem je v ní zapojeno více jak 75 tisíc členů a členek ve více než 2 tisících oddílech. Abychom všichni táhli za jeden provaz, sdružují se oddíly do středisek a přístavů (středisek vodních skautů), kterých je po celé republice rozseto téměř 500.

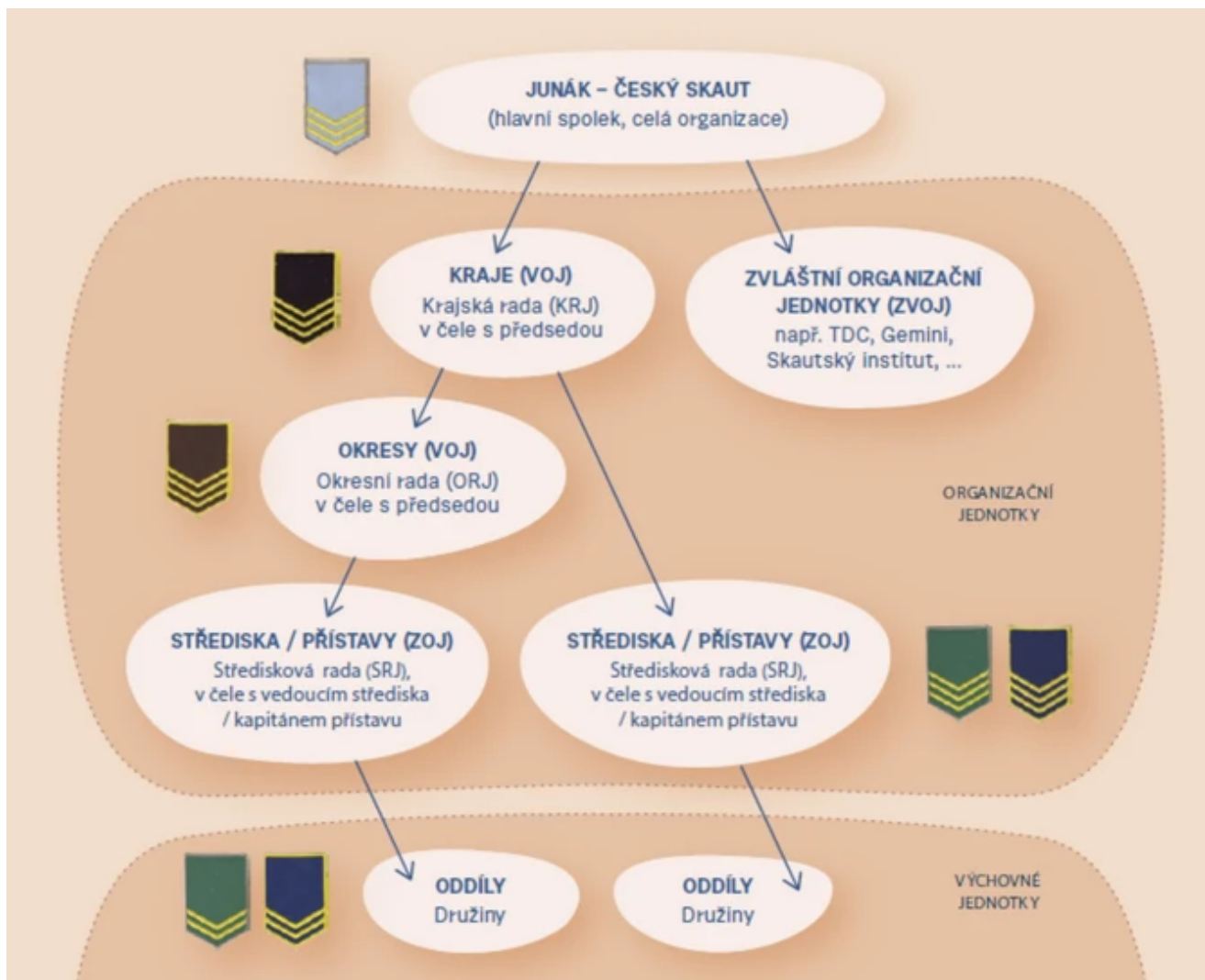
Organizační struktura Junáka – českého skauta **kopíruje rozdělení republiky na kraje, okresy i samotná města a obce**. Jednotlivá střediska (nazývaná též základní organizační jednotky), jsou podřízena skautským okresům (v některých oblastech neexistují) a následně skautským krajům. Ty na celostátní úrovni řídí hlavní spolek Junák – český skaut, z. s.

Kromě toho jsou přímo pod hlavní spolek začleněny i **zvláštní organizační jednotky** (například Skautský institut nebo Tiskové a distribuční centrum), které plní pro organizaci speciální úkoly a jejich zaměření je specifické.

Orientaci v organizační struktuře jednotek ulehčují přidělená **evidenční čísla**.

Příklady jednotek a jejich začlenění

- Česká republika - hlavní spolek
 - **Junák – český skaut, z. s.**
 - evidenční číslo 1
- kraj - skautské kraje a okresy (vyšší organizační jednotky)
 - např. **Junák – český skaut, Středočeský kraj, z. s.**
 - evidenční číslo 210
 - nebo **Junák – český skaut, okres Mělník, z. s.**
 - evidenční číslo 216
- obec - střediska a přístavy (základní organizační jednotky)
 - např. **Junák – český skaut, středisko Lišák Neratovice, z. s.**
 - evidenční číslo 216.04
 - nebo **Junák - český skaut, přístav Neratovice, z.s**
 - evidenční číslo 216.08



Údaje všech jednotek snadno vyhledáš [ve skautiSu](#) [↗](#) nebo [ve veřejném spolkovém rejstříku](#) [↗](#).

Více informací

- [Základní informace o středisku](#)
- [Skautské kraje](#)
- [Ústřední orgány](#) a [Kancelář ústředí](#)
- [Zvláštní organizační jednotky](#)